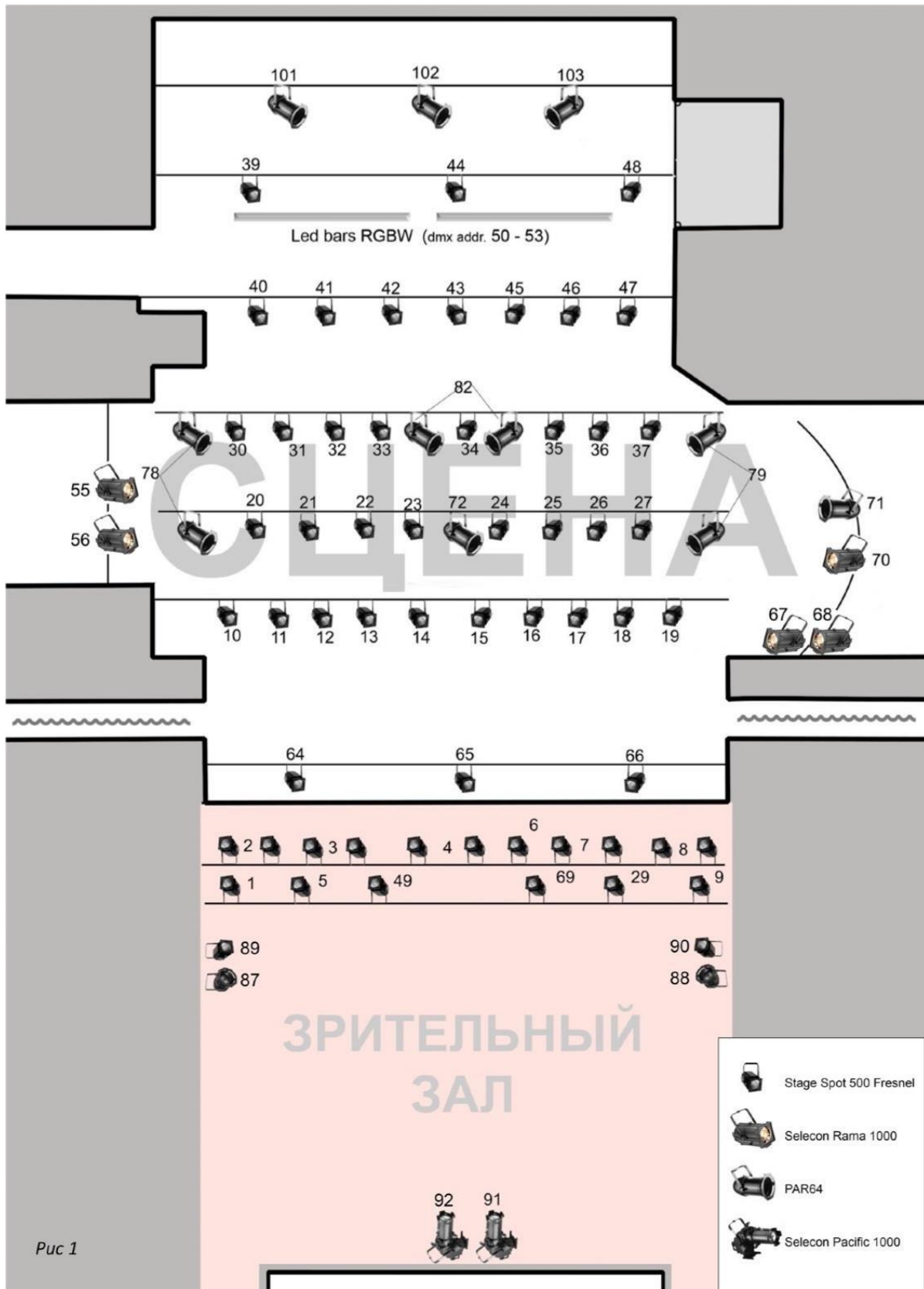


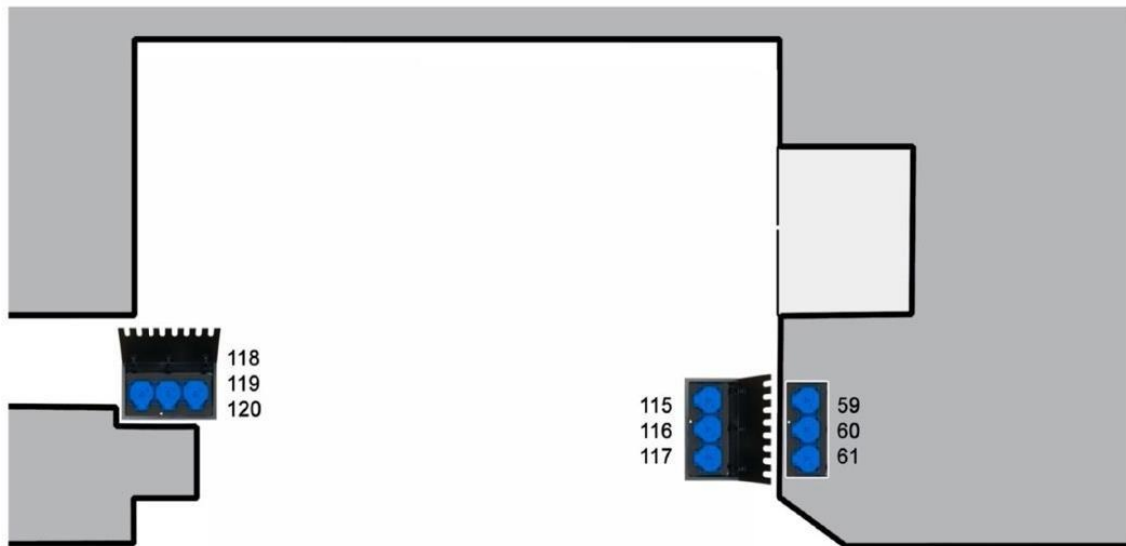
Световое оборудование
театр "Старый Дом"

№	наименование	КОЛ-ВО
1	Пульт управления постановочным освещением ETC Eos 1024 канала	1
2	диммерные стойки ADL Electronics (12 каналов x3 кВт)	10
3	прожектор Stage 500W (Fresnel)	60
4	прожектор линзовый Selecon Rama PC 1000W	8
5	прожектор линзовый Selecon Acclaim PC 650W	9
6	прожектор профильный Selecon SPX 25° - 50°	3
7	прожектор профильный Selecon Pacific 25° - 50°	2
8	прожектор профильный ETC SF Jr	2
9	прожектор PAR64 (15 шт. стационар + 10 шт. выносные)	25
(схемы развески и планшетных включений приведены на рис. 1 и 2)		
Световое оборудование крепится к металлическим конструкциям потолка. Возможность перевешивать стационарное оборудование отсутствует.		
Дополнительное оборудование:		
10	Involight AD8 диммер (4 x 1kW)	4
11	светодиодный вращающийся прожектор Anzhee PRO PHOENIX WASH 760z	6
12	Anzhee P12x15 SLIM RGBWA+UV / 30°	8
13	Anzhee P18x15-ZOOM RGBWA / 10° - 60°	8
14	линейный светодиодный прожектор Anzhee BAR 27x18 / RGBWA+UV / 45°	4
15	Anzhee Fresnel 40 RGBW ZOOM 25°-90°	8
16	Involight LED Spot 433	10
17	Involight Pin-spot 154	6
18	Involight SlimPar 1266	10
19	светильник AHR 1000	5
20	PAR36 pinspot	12
21	генератор дыма Robe FAZE 1000 FT	1
22	конфетти-машина Global Effects Power-550	1
23	штатив сценический Roptone LS005, 3м	8
24	штатив напольный низкий	8

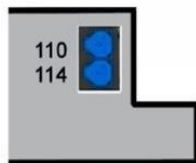
СХЕМА РАЗВЕСКИ СТАЦИОНАРНОГО ОСВЕТИТЕЛЬНОГО ОБОРУДОВАНИЯ
ТЕАТРА "СТАРЫЙ ДОМ"



ПЛАНШЕТНЫЕ ВКЛЮЧЕНИЯ



STAGE



AUDITORIUM



ADL Electronics dimming rack
(10 units of 220-12-3 ADL Dimmers)



ETC EOS 1024 channels

dmx / ArtNet

Рис 2

ЗВУКОВОЕ ОБОРУДОВАНИЕ СЦЕНЫ

микшерный пульт Soundcraft Si Expression 3

- микшерный пульт Soundcraft Si Expression 1

- микшерный пульт MIDAS M32

- iMac 27" + QLab 4

- порталные акустические системы DB Technologies DVA-M2M-M2S (800Вт)

-

арьерные акустические системы Yorkville PR315 (250Вт) - мониторы сценические

Yamaha MSR400 - 2 шт. - динамические микрофоны Shure 58 - 6 шт.

- подвесные микрофоны Shure MX202B/S - 3 шт.

- головные микрофоны Shure MX153T/O-TQG - 10 шт.

- петличные микрофоны Shure TL48T/O-MTQG-A - 10 шт.

- петличные микрофоны Sennheiser ew G4 - 12 шт.

- ручные радиомикрофоны Sennheiser ew G4 - 2 шт.

- микрофоны конденсаторные («пушка»): AKG C568B - 3 шт.

Дополнительное оборудование:

- звуковая карта Focusrite Scarlett 6i6 2nd Gen 6 входов/ 6 выходов

- MIDI контроллер Behringer X-touch - MIDI KORG Nanocontrol2

- диджбокс Radial ProD2 - 2 шт.

- комбоусилитель Roland KC-150

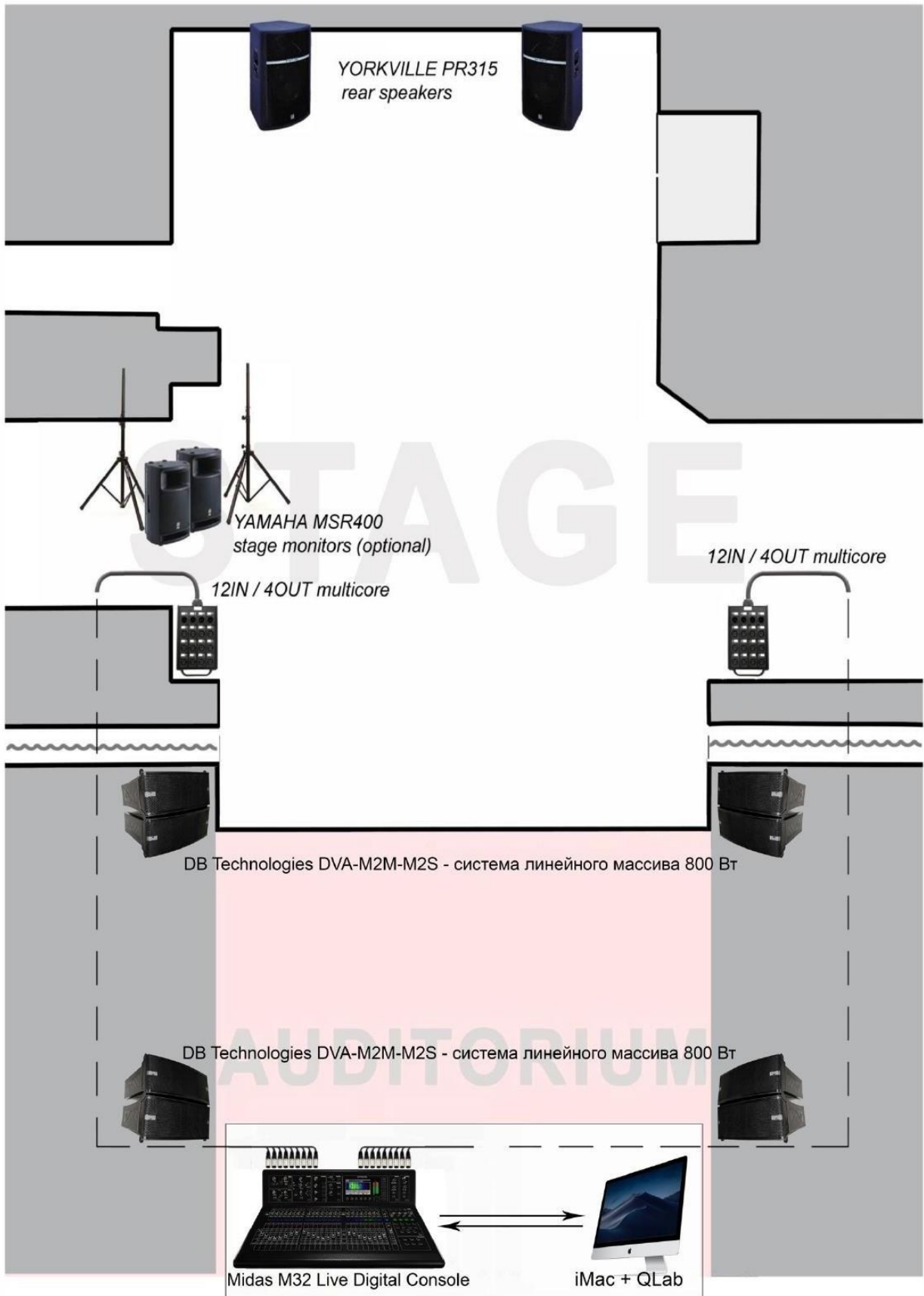
- процессор эффектов ALESIS Midiverb III

- 4-канальный компрессор DBX 1046 Quad compressor / limiter

- проигрыватель мини-дисков TASCAM MD350

- проигрыватель CD Sony

РАЗМЕЩЕНИЕ ЗВУКОВОГО ОБОРУДОВАНИЯ



ВИДЕООБОРУДОВАНИЕ

-видеосервер на базе Windows 11 (Intel Core i9-12900KF)	
Видеокарта PCI Nvidia GeForce 4070 12 Gb 192 бит 1xHDMI 3xDP	2 шт
Плата видеозахвата Blackmagic DeckLink Duo 2	1 шт
Программное обеспечение Resolume Arena 7, Touchdesigner	
-видеопроектор Optoma WU515	
(6000 ANSI, WUXGA 1920x1200, 10000:1, F=17.63~31.63; manual focus)	2 шт
-видеопроектор Optoma EH200ST	
(1080p 1920x1080, 3000 ANSI, 20000:1, F/2.8; f=7.42, Fixed Zoom)	5 шт
-видеопроектор Barco G60-W10	
(Лазерно-люминесцентный DLP-проектор, 10000 люменов, WUXGA)	1 шт
-видеопроектор Epson CB-805F	
(Лазерный проектор УКФ, 5000 ANSI, 1920x1080p, F/1.5, Digital Zoom)	2 шт
-видеопроектор ViewSonic LS750WU	
(Лазерно-люминесцентный DLP-проектор, 5000 ANSI, 1920x1200, F=1,94-2,06, f=12-15,6 мм)	2 шт
-LED-экран Transparent шаг 3.9x7.8, размер кабинета 500x1000	36 шт
-Видеоконтроллер Novastar VX1000	1 шт
-Видеомикшер Blackmagic ATEM mini (HDMI)	1 шт
-Видеокамера Blackmagic Studio 4k Pro G2, объективы 16-50 f/3.5-5.6	2 шт
-видеокамера Canon XA40(4к)	2 шт
-PTZ-камера Canon CR-N300 (4к, 80Mbit/s, NDI)	2 шт
-Видеосендер Hollyland Cosmo C1(HDMI IN-OUT, SDI IN-OUT 5.1 MHZ - 5.8 MHZ)	2 шт
-Blackmagic Micro Converter SDI to HDMI	6 шт
-Blackmagic Micro Converter BiDirectional 3G SDI-HDMI	4 шт
-Blackmagic Micro Converter BiDirectional 12G SDI-HDMI	2 шт
-Микроконвертер Decimator MD-LX BiDirectional 3G SDI-HDMI	5 шт
-MIDI-пульт APC40 MKII	1 шт
-VCOM HDMI Extender	2 шт
-камера Logitech BRIO (4к)	2 шт
-сетка проекционная серая 7x4м	1 шт
-сетка проекционная черная 7x4м	1 шт

На площадке имеется закрытая сеть WI-FI с точкой доступа Ubiquiti UniFu nanoHD с PoE