

Список технического оборудования сцены
новосибирского государственного драматического
театра «Старый дом»

СВЕТОВОЕ ОБОРУДОВАНИЕ

- программное обеспечение ETC Nomad (EOS/ION, 1024 канала ArtNet / dmx)
- диммерные стойки ADL Electronics (12 каналов x3 кВт) - 10 шт

- прожектор Stage 500 (Fresnel) - 60 шт.
- прожектор PAR64 - 25 шт (15 шт. стационар + 10 шт. выносные)
- прожектор профильный: Selecon SPX 25° - 50° - 3 шт.
Selecon Pacific 23° - 50° - 2 шт.
ETC SF Jr 25° - 50° - 2 шт.
- прожектор линзовый Selecon Acclaim PC 650 - 9 шт.
- прожектор линзовый Selecon Rama PC 1000 - 8 шт.

(схемы разводки и планшетных включений приведены на рис. 1 и 2)

***Световое оборудование крепится к металлическим конструкциям потолка.
Возможность перевешивать стационарное оборудование отсутствует.***

Дополнительное оборудование:

- Involight AD8 диммер (4 x 1kW) - 4 шт.
- Involight SlimPar 1266 - 12 шт.
- Involight Pin-spot 154 - 8 шт.
- Involight LED Spot 433 - 10 шт.
- Anzhee P12x15 SLIM - 8 шт.
- Anzhee P18x15-ZOOM - 7 шт.
- RGBW Led bar (120° 70W) - 9 шт.

- светильник AHR 1000 - 5 шт.
- светильник СВТГ 500 - 5 шт.

- генератор тумана Robe FAZE 1000 FT
- конфетти-машина Global Effects Power-550

ЗВУКОВОЕ ОБОРУДОВАНИЕ СЦЕНЫ

- микшерный пульт Soundcraft Si Expression 3
- микшерный пульт Soundcraft Si Expression 1
- iMac 27" + QLab 4

- порталные акустические системы Yorkville YX215 (600Вт)
- арьерные акустические системы Yorkville PR315 (250Вт)
- мониторы сценические Yamaha MSR400 – 2 шт.
- динамические микрофоны Shure 58 - 6 шт.
- подвесные микрофоны Shure MX202B/S - 3 шт.
- головные микрофоны Shure MX153T/O-TQG - 10 шт.
- петличные микрофоны Shure TL48T/O-MTQG-A - 10 шт.

- микрофоны конденсаторные («пушка»): AKG C568B - 3 шт.

Дополнительное оборудование:

- звуковая карта Focusrite Scarlett 6i6 2nd Gen 6 входов/ 6 выходов
- MIDI контроллер Behringer X-touch
- MIDI KORG Nanocontrol2
- дибокс Radial ProD2 - 2 шт.
- комбоусилитель Roland KC-150

- процессор эффектов ALESIS Midiverb III
- 4-канальный компрессор DBX 1046 Quad compressor / limiter
- проигрыватель мини-дисков TASCAM MD350
- проигрыватель CD Sony

ВИДЕООБОРУДОВАНИЕ

- видеосервер на базе Windows 10 (Intel Core i7 8700K):

видеокарта PCI-E Inno3D GeForce GTX 1080 HerculeZ 8192MB 256bit DVI/HDMI/DP плата видеозахвата Blackmagic Design Intensity Pro 4K

- программное обеспечение Resolume Arena 6 (licensed), Resolume Arena 5

- видеопроектор Optoma WU515 - 2 шт.

(6000 ANSI, WUXGA 1920x1200, 10000:1, F=17.63~31.36 mm; manual focus)

- видеопроектор ViewSonic LS750WU - 2 шт.

(5000 ANSI, WUXGA 1920x1200, 3000000:1, F=1,94-2,06, f=12-15,6 мм; manual focus)

- видеопроектор Optoma EH200ST - 4 шт.

(1080p 1920x1080, 3000 ANSI, 20000:1, F/2.8; f=7.42mm, Fixed Zoom)

- видеопроектор BARCO G60-W10

(Лазерно-люминесцентный DLP-проектор, 9000 ANSI, WUXGA)

- Blackmagic UltraStudio mini Recorder

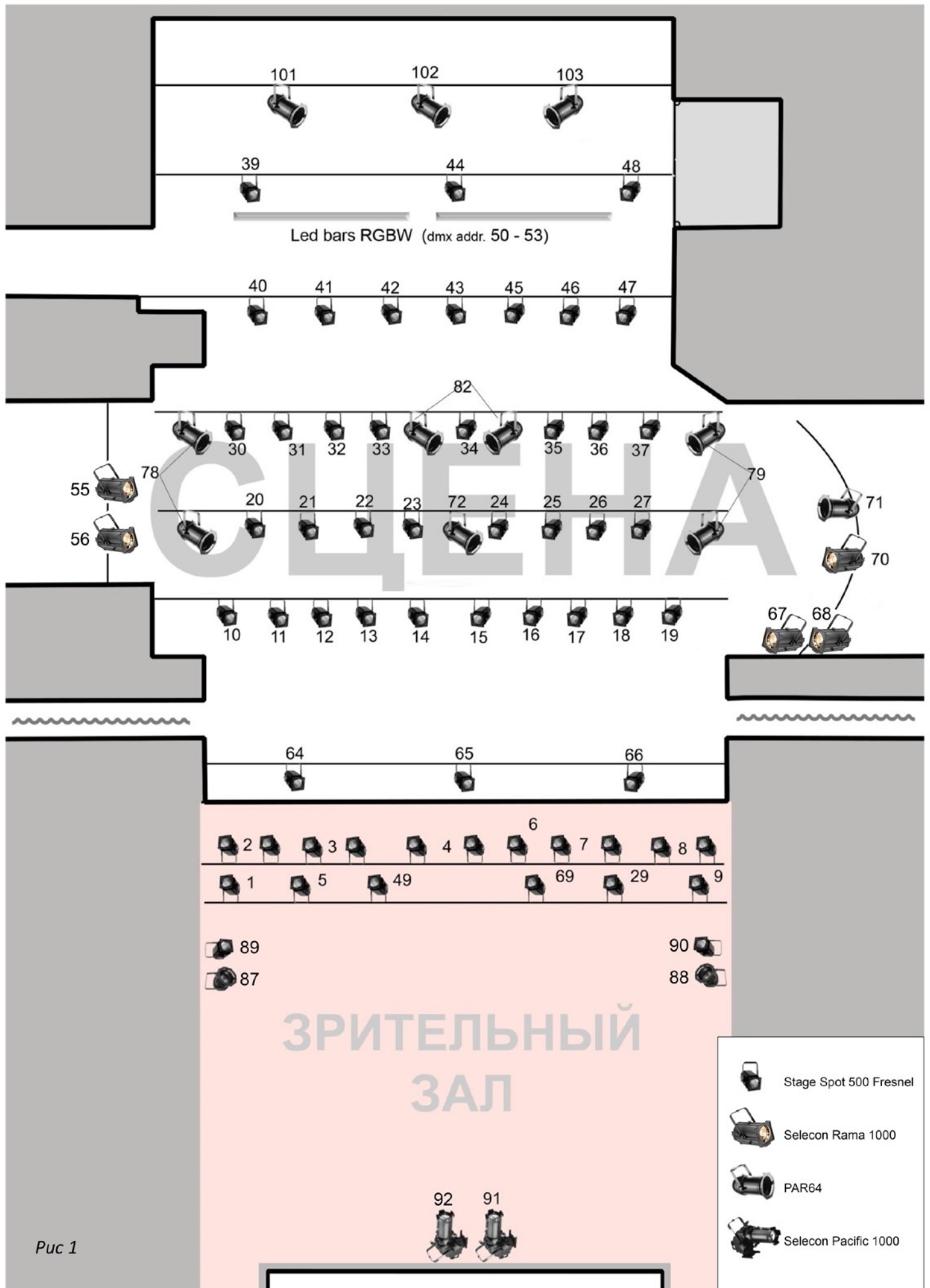
- камера Sony ILCE 6300 (объективы kit + Sony SEL 55210)

- камера Logitech BRIO (4K) - 2 шт.

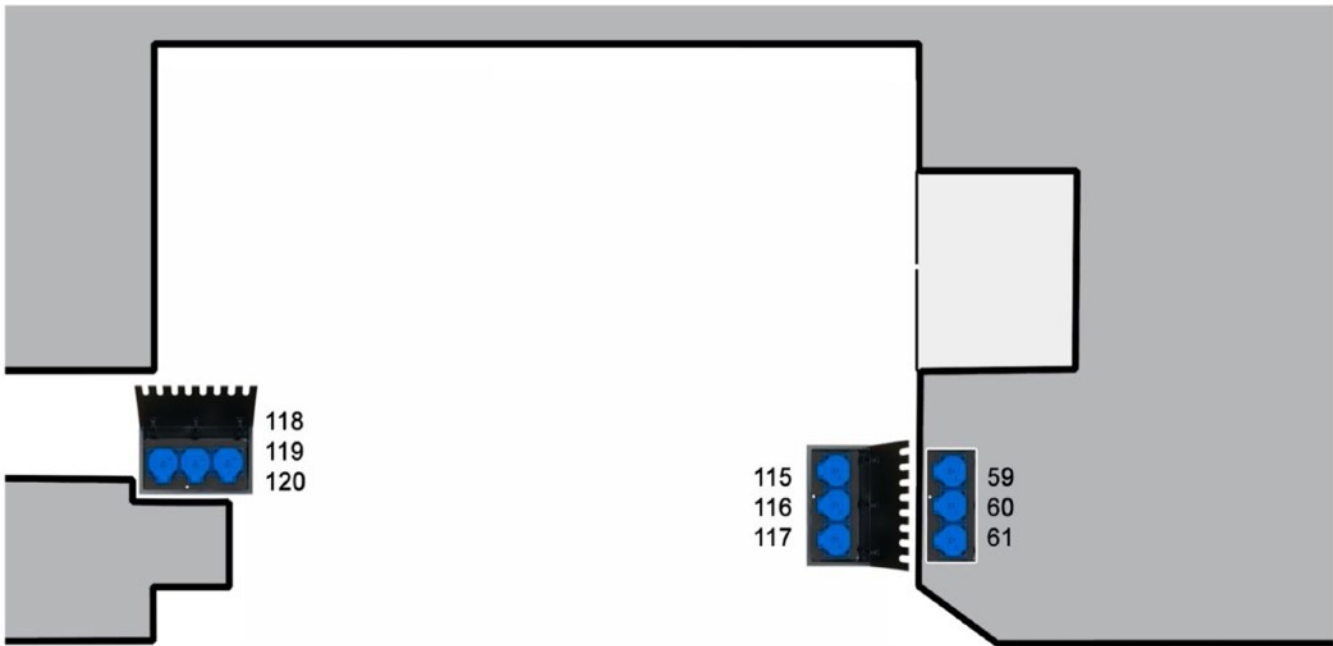
- видеомикшер Datavideo SE-500 - 1 шт.

На площадке имеется закрытая сеть Wi-Fi с точкой доступа Ubiquiti UniFi nanoHD

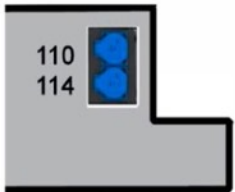
**СХЕМА РАЗВЕСКИ СТАЦИОНАРНОГО ОСВЕТИТЕЛЬНОГО ОБОРУДОВАНИЯ
ТЕАТРА "СТАРЫЙ ДОМ"**



ПЛАНШЕТНЫЕ ВКЛЮЧЕНИЯ



STAGE



ADL Electronics dimming rack
(10 units of 220-12-3 ADL Dimmers)

AUDITORIUM



ETC EOS 1024 channels

dmx / ArtNet

РАЗМЕЩЕНИЕ ЗВУКОВОГО ОБОРУДОВАНИЯ

