

Список технического оборудования сцены  
новосибирского государственного драматического  
театра «Старый дом»

**СВЕТОВОЕ ОБОРУДОВАНИЕ**

- программное обеспечение ETC Nomad (EOS/ION, 1024 канала ArtNet / dmx)
- диммерные стойки ADL Electronics (12 каналов x3 кВт) - 10 шт
  
- прожектор Stage 500 (Fresnel) - 60 шт.
- прожектор PAR64 - 25 шт (15 шт. стационар + 10 шт. выносные)
- прожектор профильный: Selecon SPX 25°- 50° - 3 шт.
  - Selecon Pacific 23°- 50° - 2 шт.
  - ETC SF Jr 25°- 50° - 2 шт.
- прожектор линзовый Selecon Acclaim PC 650 - 9 шт.
- прожектор линзовый Selecon Rama PC 1000 - 8 шт.

***(схемы разводки и планшетных включений приведены на рис. 1 и 2)***

***Световое оборудование крепится к металлическим конструкциям потолка.***

***Возможность перевешивать стационарное оборудование отсутствует.***

Дополнительное оборудование:

- Involight AD8 диммер (4 x 1kW) - 4 шт.
- Involight SlimPar 1266 - 12 шт.
- Involight Pin-spot 154 - 8 шт.
- Involight LED Spot 433 - 10 шт.
- Anzhee P12x15 SLIM - 8 шт.
- Anzhee P18x15-ZOOM - 7 шт.
- RGBW Led bar (120° 70W) - 9 шт.

- светильник АНР 1000 - 5 шт.

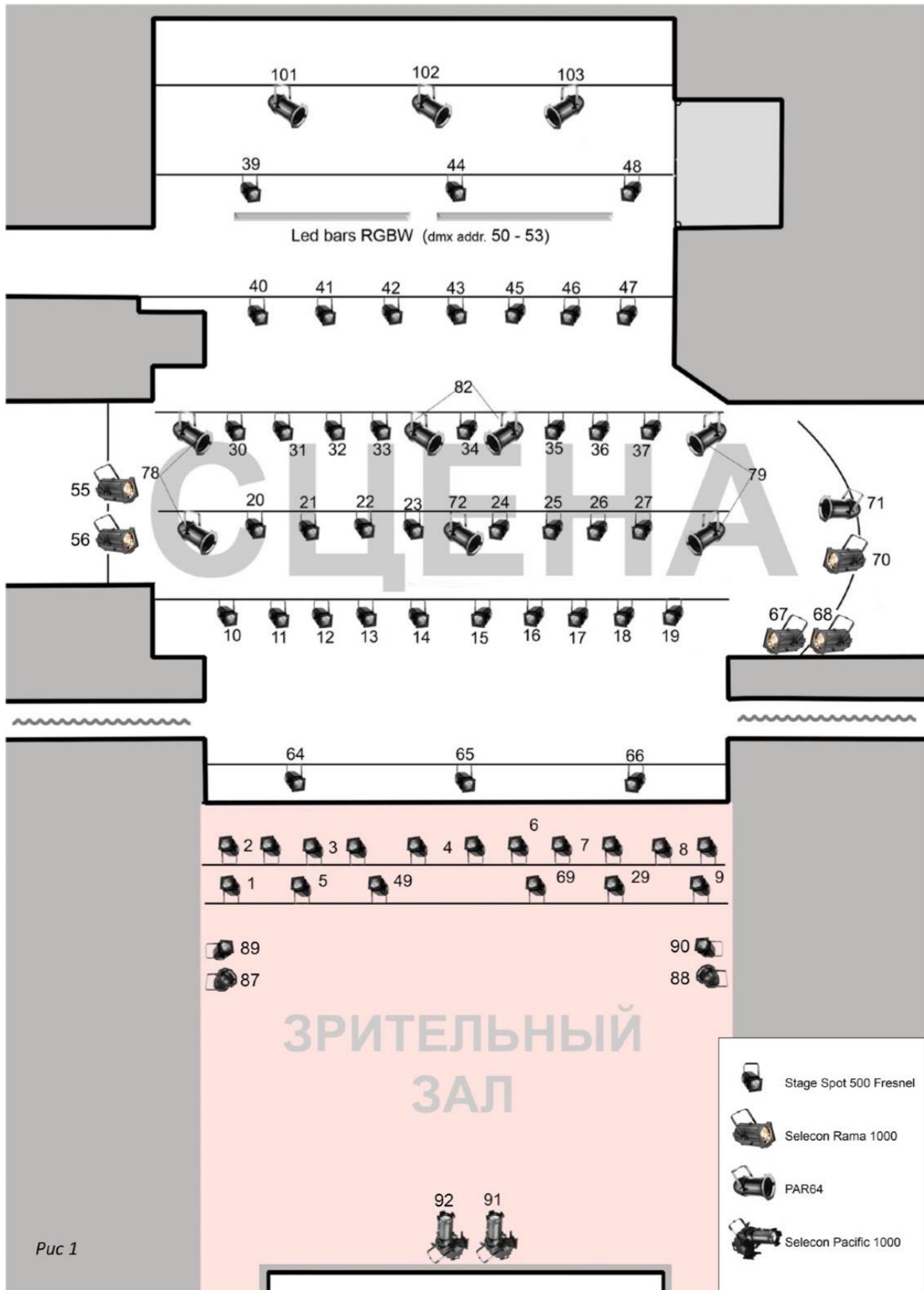
- светильник СВТГ 500 - 5 шт.

- генератор тумана Robe FAZE 1000 FT

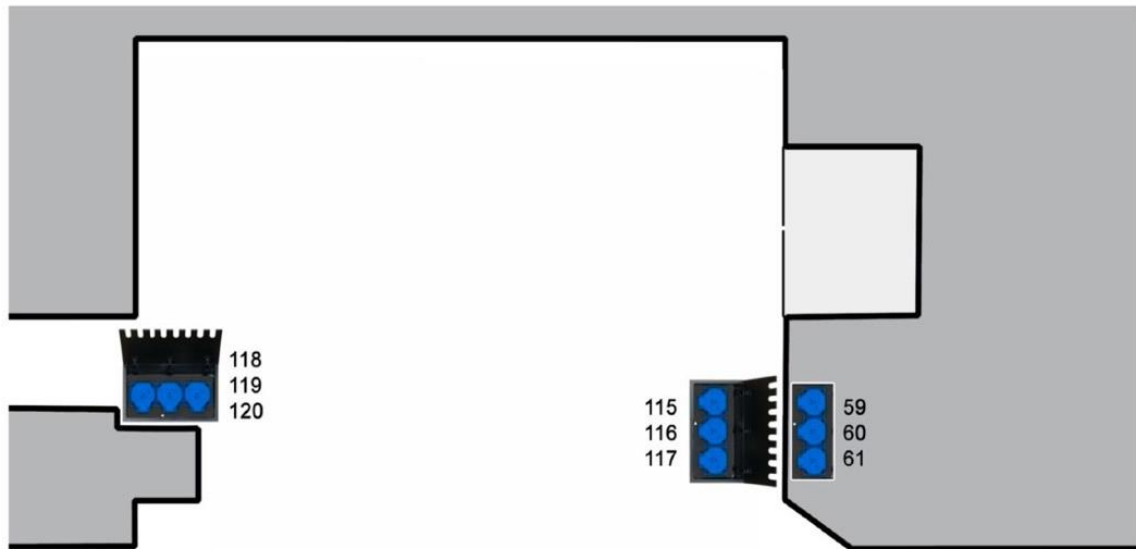
- конфетти-машина Global Effects Power-550

- вращающаяся голова заливного типа, Anzhee PRO PHOENIX WASH 760z  
– 2 шт.

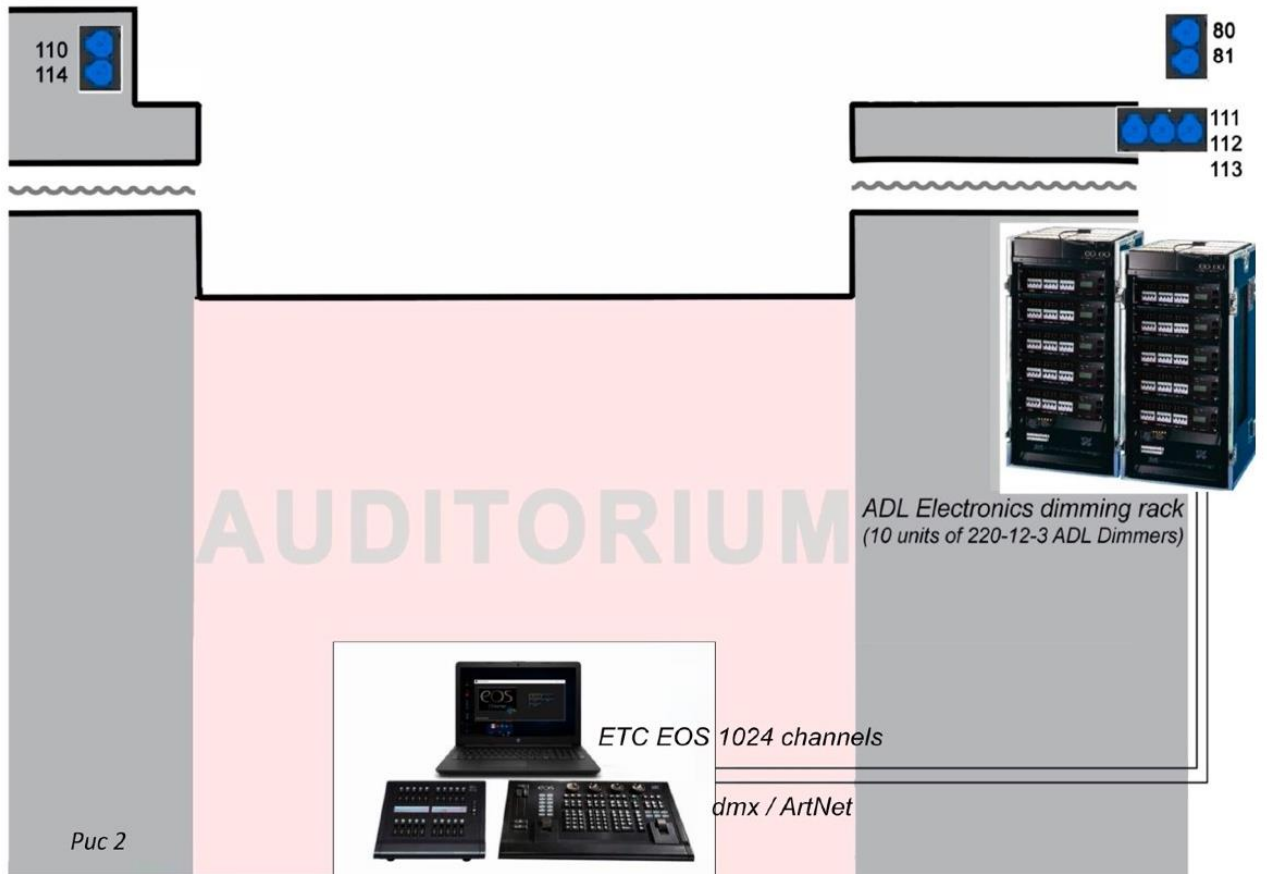
СХЕМА РАЗВЕСКИ СТАЦИОНАРНОГО ОСВЕТИТЕЛЬНОГО ОБОРУДОВАНИЯ  
ТЕАТРА "СТАРЫЙ ДОМ"



# ПЛАНШЕТНЫЕ ВКЛЮЧЕНИЯ



# STAGE



ADL Electronics dimming rack  
(10 units of 220-12-3 ADL Dimmers)

ETC EOS 1024 channels

dmx / ArtNet

Puc 2

## ЗВУКОВОЕ ОБОРУДОВАНИЕ СЦЕНЫ

микшерный пульт Soundcraft Si Expression 3

- микшерный пульт Soundcraft Si Expression 1

- микшерный пульт MIDAS M32

- iMac 27" + QLab 4

- порталные акустические системы DB Technologies DVA-M2M-M2S (800Вт)

-

арьерные акустические системы Yorkville PR315 (250Вт) - мониторы сценические

Yamaha MSR400 – 2 шт. - динамические микрофоны Shure 58 - 6 шт.

- подвесные микрофоны Shure MX202B/S - 3 шт.

- головные микрофоны Shure MX153T/O-TQG - 10 шт.

- петличные микрофоны Shure TL48T/O-MTQG-A - 10 шт.

- петличные микрофоны Sennheiser ew G4 - 12 шт.

- ручные радиомикрофоны Sennheiser ew G4 – 2 шт.

- микрофоны конденсаторные («пушка»): AKG C568B - 3 шт.

Дополнительное оборудование:

- звуковая карта Focusrite Scarlett 6i6 2nd Gen 6 входов/ 6 выходов

- MIDI контроллер Behringer X-touch - MIDI KORG Nanocontrol2

- диджбокс Radial ProD2 - 2 шт.

- комбоусилитель Roland KC-150

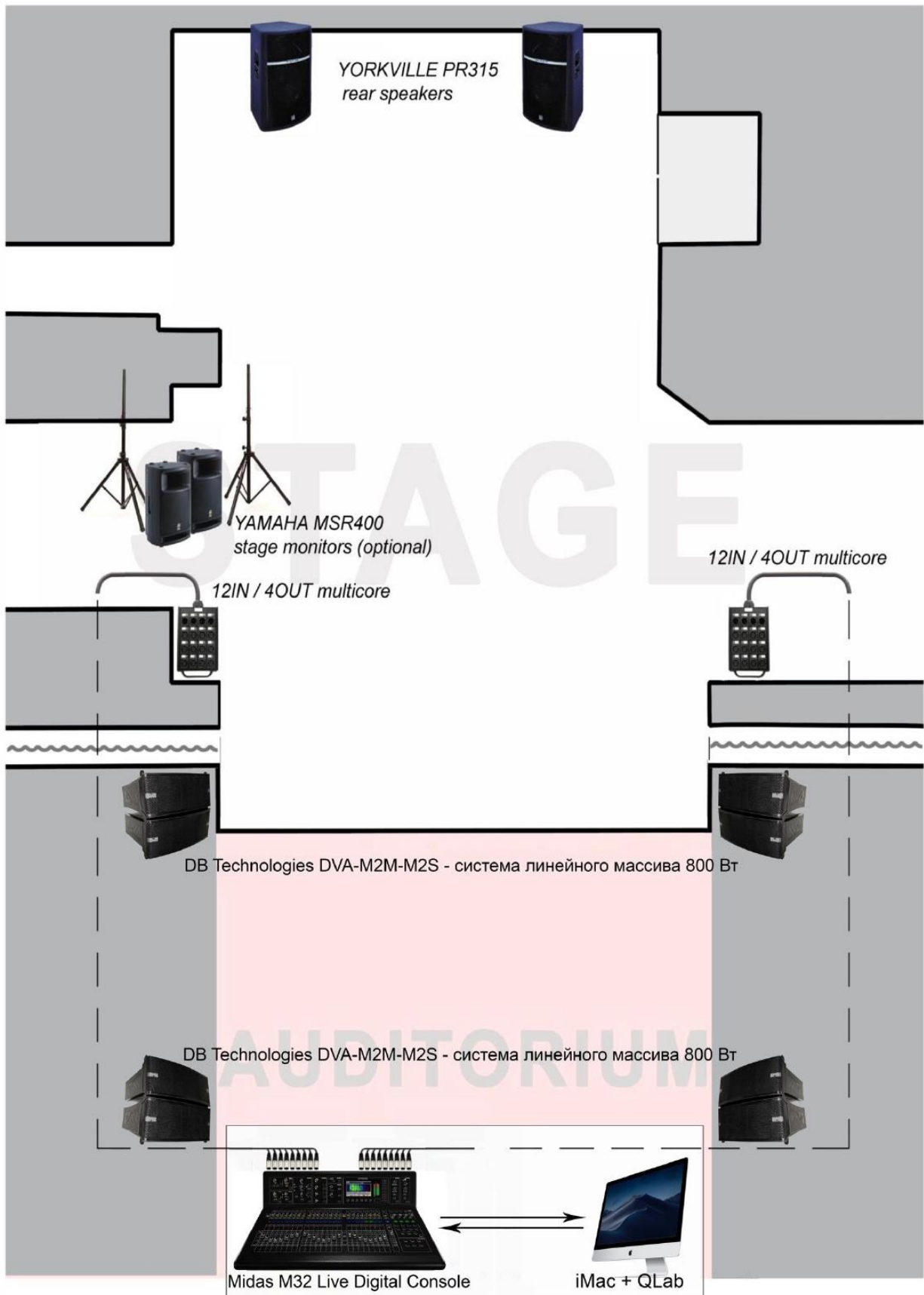
- процессор эффектов ALESIS Midiverb III

- 4-канальный компрессор DBX 1046 Quad compressor / limiter

- проигрыватель мини-дисков TASCAM MD350

- проигрыватель CD Sony

# РАЗМЕЩЕНИЕ ЗВУКОВОГО ОБОРУДОВАНИЯ



## ВИДЕООБОРУДОВАНИЕ

- видеосервер на базе Windows 10 (Intel Core i7 8700K):
- видеокарта NVIDIA RTX 3060
- плата видеозахвата Blackmagic Design Intensity Pro 4K
- программное обеспечение Resolume Arena 6 (licensed), Resolume Arena 5
- видеопроектор Optoma WU515 - 2 шт.  
(6000 ANSI, WUXGA 1920x1200, 10000:1, F=17.63~31.36 mm; manual focus)
- видеопроектор ViewSonic LS750WU - 2 шт.  
(5000 ANSI, WUXGA 1920x1200, 3000000:1, F=1,94-2,06, f=12-15,6 мм; manual focus)
- видеопроектор Optoma EH200ST - 4 шт.  
(1080p 1920x1080, 3000 ANSI, 20000:1, F/2.8; f=7.42mm, Fixed Zoom)
- видеопроектор BARCO G60-W10  
(Лазерно-люминесцентный DLP-проектор, 9000 ANSI, WUXGA)
- Blackmagic UltraStudio mini Recorder
- камера Sony ILCE 6300 (объективы kit + Sony SEL 55210)
- камера Logitech BRIO (4K) - 2 шт.
- камера Canon XA40 (4K UHD) -2 шт.
- камера Canon Remote camera CR-N300 (BK), PTZ-камера – 2 шт.

На площадке имеется закрытая сеть Wi-Fi с точкой доступа Ubiquiti UniFi nanoHD